



Annie Éthier | Photographe

**SAMUEL DESJARDINS**

# SAMUEL DESJARDINS

CELLULAIRE : (514) 264-8222

COURRIEL : samueldesjardins@outlook.com

UDA : 141942

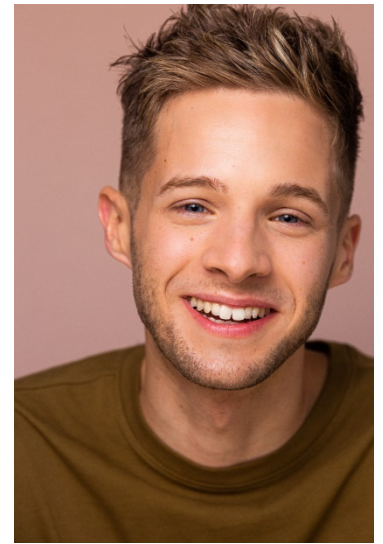
TAILLE : 5'7" (170 cm)

POIDS : 120 lb (54 kg)

CHEVEUX : Châtains

YEUX : Bleus

LANGUES PARLÉES : Français



## FORMATION

Diplômé en Interprétation théâtrale à l'École de théâtre du Cégep de Saint-Hyacinthe, 2020

Stage « Le corps du texte » à l'École internationale de théâtre Jacques Lecoq, Paris, 2016

Diplômé en Arts et Lettres, profil arts d'interprétation au Collège Lionel-Groulx, 2016

## RÔLES TENUS À L'ÉCOLE DE THÉÂTRE DU CÉGEP DE SAINT-HYACINTHE

Rôles	Pièces	Auteurs	Metteurs en scène
Jacques Désormeaux	<i>On achève bien les chevaux</i>	Marie-Josée Bastien - H. McCoy	Louis-Karl Tremblay
Rôles multiples	<i>L'échelle</i>	Martin Bellemare	Mario Borges
Nastia	<i>Les Bas-fonds</i>	Maxime Gorki	Charles Dauphinais
Isamu	<i>L'arbre des tropiques</i>	Yukio Mishima	Jacques Rossi
Abraham de Turelure	<i>L'asile de la pureté</i>	Claude Gauvreau	Sébastien David
Britannicus	<i>Britannicus</i>	Jean Racine	Jean-Guy Viau
Don Farruquigno	<i>Comédies barbares</i>	Ramón del Valle-Inclán	Luce Pelletier
Mortensgard	<i>Rosmersholm</i>	Henrik Ibsen	Manon Lussier
Alexandre	<i>L'amour à très grande vitesse</i>	François Archambault	Isabelle Leblanc

## PROFESSEUR.E.S À L'ÉCOLE DE THÉÂTRE DU CÉGEP DE SAINT-HYACINTHE

**Diction, voix et textes** : Luc Chandonnet, Mélissa Dion des Landes, Émilie Dionne, Marie-Claude Lefebvre, Manon Lussier et Jo-Ann

Quérel **Jeu devant la caméra** : Geneviève Rioux **Doublage** : Lisette Dufour **Chant** : Sylvain Cooke **Initiation aux médias** : Mélissa

Dion des Landes (micro) **Improvisation** : Louis-Dominique Lavigne, Jacques Rossi, Claude Talbot **Mouvement** : Eugénie Beaudry

(Pilates), Frédérick Gravel, Danielle Lecourtois et Lucie Vigneault (danse contemporaine), Jean-François Gagnon (commedia dell'arte),

Huy Phong Doan (combat de scène) **Dramaturgie** : Anne Millaire et Stéphane Lépine **Activités professionnelles** : Luce Pelletier

## EXPÉRIENCES CONNEXES

2014 : Charles (rôle muet), *Un tueur si proche*, Pixcom (télévision)

2014 : Denis Morissette (2<sup>ème</sup> rôle), *Les démons*, Unité Centrale (cinéma)

2014 : Membre du chœur, *Album de finissants*, Matériaux composites et Pirata Théâtre (théâtre)

2012-15 : Figuration – *30 Vies*, *Fée Éric*, *Louis Cyr*, *Tactik*, etc. (télévision/cinéma)

## INTÉRÊTS ET APTITUDES

Écriture, voyage, musique, graphisme, entraînement.